

Vielen Dank für Ihr Interesse!

Auf den nachfolgenden Seiten finden Sie die Beschreibung des Reiseverlaufs, der Leistungen sowie den Preisen.

Bitte beachten Sie, dass es zu Leistungs- und Preisänderungen kommen kann, je nach Verfügbarkeit der Leistungspartner.

Für Fragen zu Ihrer Reise stehen wir Ihnen selbstverständlich gerne persönlich zur Verfügung.

Sie erreichen uns telefonisch unter **06441-2005 0** (Mo-Fr 09.00-17.00 Uhr).

Für konkrete Termin- und Kontingentanfragen nutzen Sie bitte das Anfrageformular auf unserer Website.

Wir freuen uns auf Ihre Anfrage und verbleiben,
mit herzlichsten Grüßen aus Wetzlar,

Ihr Team von GTW – Touristik GmbH

Geschäftsführer:

Dipl.-Betriebswirt Uwe Schneider
Amtsgericht Wetzlar, HRB 8231
USt-Id. Nr.: DE338266730

Bankverbindung:

Sparkasse Wetzlar · IBAN: DE45 5155 0035 0002 1205 17
BIC/Swift: HELADEF1WET

GTW Touristik GmbH

Im Amtmann 3–5 · 35578 Wetzlar
Telefon: +49 6441 2005-0 · Fax: +49 6441 2005-31
info@gtw-touristik.de · www.gtw-touristik.de

3 Tage – Reise

Reisenr: BRU-040

Brüssel

Brüssel mit Besuch von The Belgian Chocolate Makers

Höhepunkte
Handwerkliche Schokoladenherstellung
Besuch und Probe in der Chocolaterie
Zaabär
Schokoladentempel
Pulsierende belgische Hauptstadt



Schokoladentraum in der belgischen Hauptstadt

Die zweisprachige Weltstadt ist nicht nur die pulsierende Hauptstadt Belgiens, sondern auch Hauptstadt der Europäischen Union. Die Metropole ist Kunst-, Shopping- und Businessstadt. Sie gilt aber auch als Hauptstadt der Comics, des Jugendstils und der Gourmets, ist für ihr großes kulturelles Angebot bekannt - und damit absolut perfekt für Städtereisen in Europa.

Reiseverlauf:

1. Tag: Anreise und Stadtbesichtigung Brüssel

Ankunft in Brüssel, der belgischen Hauptstadt, am frühen Nachmittag. Nach der Zimmerverteilung erfolgt eine dreistündige Stadtrundfahrt mit örtlichem Reiseleiter. Während dieser Rundfahrt werden Sie die bekanntesten Sehenswürdigkeiten der Europahauptstadt kennenlernen: den „Grand Place“, als schönster Rathausplatz der Welt gepriesen, das Manneken Pis, der Place Royale, das Sablonviertel, den Justizpalast, das Regierungsviertel, die Kathedrale St. Michael. Übernachtung erfolgt im gebuchten Hotel in Brüssel.

2. Tag: Besuch und Probe bei The Belgian Chocolate Makers in Brüssel

Heute steht der Besuch in einer Chocolaterie auf dem Programm. Die Chocolatiers von The Belgian Chocolate Makers sowie deutsch sprechende Gästeführer heißen Sie herzlich Willkommen. Sie zeigen und erklären Ihnen die Etappen der handwerklichen Schokoladenherstellung. Der Nachmittag steht Ihnen zur Entdeckung von Brüssel auf eigene Faust zur Verfügung. Für den Abend reservieren wir Ihnen gerne ein typisches Abendessen in einem der schönen Brüssler Lokale. Übernachtung im gebuchten Hotel.

3. Tag: Heimreise

Nach dem Frühstück empfehlen wir Ihnen noch einen kurzen Stopp in der Studentenstadt Leuven einzulegen, bevor die Fahrt zurück in die Heimat geht.



Leistungen:

- 2 x Übernachtung im guten Mittelklassehotel (Landeskategorie) in Brüssel
- 2 x Frühstücksbuffet
- 1 x lokale deutsch sprechende Reiseleitung für eine 3-stündige Besichtigung von Brüssel
- 1 x Eintritt und Probe in der Chocolaterie The Belgian Chocolate Makers
- 1 x Reiseleitung für Besuch bei The Belgian Chocolate Makers
- Örtliche Fremdenverkehrsabgabe

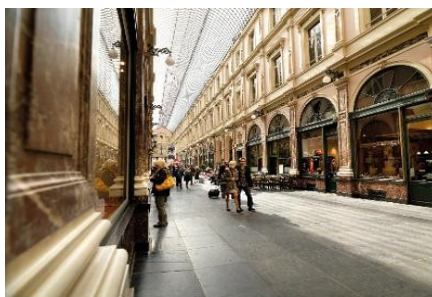
Weitere Eintrittsgelder nicht enthalten

Preise und Saisonzeiten auf Anfrage

Ausflugsprogramm

Abendessen im Hotel / Tag, p.P. € 29,-

Abendessen im typischen belgischen Restaurant / Tag, p.P. ab € 26,-



Geschäftsführer:

Dipl.-Betriebswirt Uwe Schneider
 Amtsgericht Wetzlar, HRB 8231
 USt-Id. Nr.: DE338266730

Bankverbindung:

Sparkasse Wetzlar · IBAN: DE45 5155 0035 0002 1205 17
 BIC/Swift: HELADEF1WET

GTW Touristik GmbH

Im Amtmann 3–5 · 35578 Wetzlar
 Telefon: +49 6441 2005-0 · Fax: +49 6441 2005-31
 info@gtw-touristik.de · www.gtw-touristik.de